

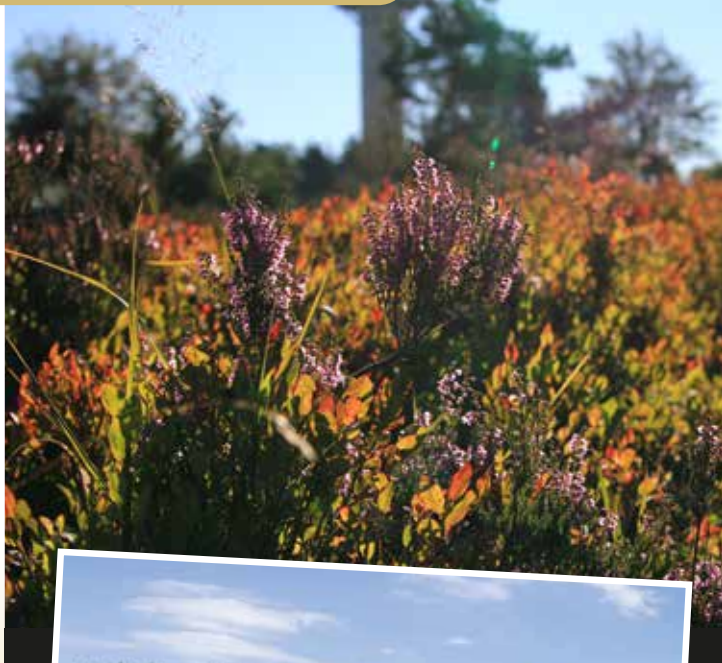
Willingen
SAUERLAND

Ferienwelt®
WINTERBERG
Komm raus zu uns

Hochheidetag

10. September 2017

www.hochheidetag.de



DIE NIEDERSFELDER HOCHHEIDE



...ist die größte der europaweit seltenen Bergheiden in Nordwestdeutschland. Auf einer Höhe von mehr als 800 Metern bietet sie Lebensräume für Spezialisten unter den Tieren und Pflanzen.

Der Hochheidetag soll die besondere Natur, ihre Historie, ihre Funktion, ihren Schutzwert und ihren Nutzwert besonders in Szene und in Wert setzen. Wissensvermittlung, Spiritualität, Gesundheitsprävention, Naturerleben, Entschleunigung und Regionalität stehen an diesem Tag im Mittelpunkt des Geschehens.

PROGRAMMVORSCHAU

- Start in den Hochheidetag mit Sternwanderungen der SGV- & UGV-Abteilungen aus den umliegenden Orten (9 Uhr)
- Gelegenheit zum gemeinsamen Frühstück an der Hochheidehütte (10.30 Uhr, Selbstzahler, um Anmeldung wird gebeten)
- Gemeinsames Singen (Rudelsingen) am Heidekreuz (12.15 Uhr, Station 4 Goldener Pfad)
- Ökumenischer Gottesdienst am Heidekreuz (13 Uhr)

Am Nachmittag: Themenwanderungen über die Hochheide:

Bergheideführung mit Besuch der Wanderschäferei (Dauer: 1 Std.)

Gesundheitswanderung (Dauer: 1 Std.)

Geschichte der Hochheide (Dauer: 1 Std.)

Landschaftstherapeutische Führung (Dauer: 2 Std.)

Begleitausstellung rund um die Heidehütte:

Lehrbienenstand: Insektenschutz in Südwestfalen

Rollende Waldschule: Die Tiere heimischer Wälder

Hochheide-Kultur: Warum die Heide kahl ist

Mit dem gemeinsamen Kaffeetrinken an der Hochheidehütte (ab 15.30 Uhr, Selbstzahler) und den Rückwanderungen zum Heimatort (Ankunft für 18 Uhr geplant) klingt der 1. Hochheidetag gemütlich aus.

Änderungen vorbehalten.

Detaillierte Infos unter www.hochheidetag.de